

# 奈良まほろば館

nara mahoroba

2023年(令和5年) 8月

発行所/奈良まほろば館 〒105-0004 東京都港区新橋1-8-4 SMBC新橋ビル 1階・2階

## ショップ情報

### 期間限定特別メニュー奈良風「チェー」の提供

開催中～8月6日

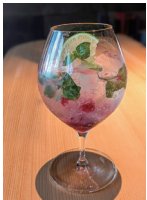
ベトナムで人気のスイーツ「チェー」を奈良風にアレンジ! 縁日イベントに因んで金魚鉢に入れてCafe&Barまほろばで提供します!

### 五條市産 日本一のハウス柿 販売会

8月11日、12日限定で、五條市産ハウス柿特別販売会を開催します!!!! 甘くて栄養満点! 夏柿～ハウス柿～をぜひご賞味ください!!!!



## レストラン情報



8月はみずみずしい夏野菜が満載。キュウリや唐辛子、スイカもたくさん出荷されます。暑い夏にぴったりのスペインの冷たいスープ、『ガスパチョ』は奈良産スイカを使ってスッキリと仕立てています。食欲が減りがちなこの季節には、フレッシュに仕上げた料理をお楽しみいただけます。季節のジュースには、様々な種類の葡萄、赤紫蘇のノンアルコールカクテルもご用意しています。ダイニングではコースを、バルエリアでは気軽に単品で、お料理とともに奈良の季節と美味しさをお楽しみください。

## 奈良まほろば館移転2周年フェア

開催中～8月6日(日)

### ★お楽しみ抽選会

対象期間中、1階ショップで2,000円以上ご購入いただいた方に「お楽しみ抽選会」に参加できる抽選券を配布します! 当選した方には、館内で使える「お食事券」や、「奈良県産品詰め合わせセット」など豪華景品をプレゼント!

抽選券配布期間/8月4日(金)まで

抽選会開催期間/8月5日(土)～8月6日(日)

### ★ミニ燈花会in奈良まほろば館

下記期間中、癒やしの灯りが1階ショップ前を優しく彩ります。

日時/7月15日(土)～8月6日(日) (毎日18:00～20:00)

※悪天候時は中止する場合があります。詳細はHPでお知らせします。

### ★縁日イベント

フェアを盛り上げるため、1階ショップ前で「金魚すくい」や「ヨーヨーすくい」を実施! ※雨天時は、2階イベントルームAで実施します。

日時/8月5日(土)～6日(日)

各日11:00～18:00(13:00～14:00を除く)

### ★大和橘イベント(8月5日(土)～6日(日))



2日間にわたり、「大和橘」の魅力をお余すところなく紹介! 試飲や試食、お土産付きの講座や、「Cafe&Barまほろば」と「TOKI」でそれぞれ大和橘を用いた限定メニューを提供します!

2周年イベントの詳細はこちら



## 奈良県景観資産パネル展

～美しい秋の景観資産～

展示 8月4日(金)～8月10日(木)

※最終日は17時まで

奈良県内のすばらしい景観を眺望できる場所をご紹介します。今回は、これまでに登録された景観資産のうち、美しい秋の景観資産を紹介します。奈良の景観をご堪能ください。



## MADE IN MIYAKE

～全国で2番目に小さな町から日本全国に、世界に～

展示 8月21日(月)～8月27日(日)

※初日は17時半から、最終日は17時まで

奈良県三宅町で生産される野球グローブ・ミット等のスポーツ用品や、その歴史と肩を並べる程古くから生産の盛んな革製品、高い製造シェアを誇るフレグランス類、特産品育成目録の里芋を使った焼酎等の展示を通じて、三宅町の地場産業製品をPRします。

### 体験 野球グローブ職人によるグローブ革のペンケース製作ワークショップ

三宅町は野球グローブの生産から100周年を迎えました。当時より培われてきた技術力を活かし、グローブの革を使用してペンケースの製作ワークショップを開催します。

※作成したペンケースはお持ち帰りいただけます。

日時: 8月26日(土) 13:00～/14:00～/15:00～/16:00～

8月27日(日) 11:00～/13:00～/14:00～/15:00～/16:00～

講師: 吉川清商店 吉川 誉将氏

参加費: 無料 定員: 各時間5名

対象: 小学生以上 (小学生の方は保護者1名の同伴が必要)



## 奈良・吉野発! ここでしか味わえない、吉野杉の魅力

～子どもも大人も楽しめる吉野杉「面皮アート」～

体験 面皮細工アーティストを招き、木工アート体験ワークショップを開催します。吉野杉の年輪を一枚一枚手作業で剥ぎ取った木材「面皮(めんかわ)」を使ったオリジナル作品を作ってみませんか。

日時: 8月19日(土) (各回60分程度)

13:00～/14:30～/16:00～

8月20日(日) (各回60分程度)

11:00～/13:30～/15:00～

講師: 花井商店 花井 慶子氏

参加費: 1,500円 ※お花を使った作品を製作する場合2,000円、スワッグ製作の場合2,500円

定員: 各回20名 ※小学生までの子どもは要保護者同伴



## 令和5年度 まほろばチャレンジリーグ 第1回

物販 7月31日(月)～8月21日(月)

首都圏のお客様にご紹介したい奈良の隠れた逸品や新商品を販売するまほろばチャレンジリーグが開催されます!

約3週間の販売期間の中で、お客様からご支持いただけた売れ行き好調な商品は、リーグ終了後3ヶ月間、奈良まほろば館の定番商品として販売が継続されます。

個性豊かでバラエティに富んだ商品が店頭に並びますので、この機会にぜひお気に入り商品を見つけてください!



(前回実施の様子)

イベントに関するお問い合わせは、

奈良まほろば館まで ☎03・5568・7081

※イベントの詳細は、奈良まほろば館のホームページで随時案内いたします。  
※展示については、同ルームで講義等の他のイベントを実施している時間帯はご覧になれない場合があります。

裏面も  
ご覧ください

## 2023年8月の講演紹介

月日(曜)	時間	講演名	講演内容	講師	定員(名)	参加費(円)	問い合わせ先
8月13日 (日)	11:00~ 12:30	「興福寺は、明治時代の初め廃寺となって、誰もいなくなった」 ～「増補改訂版 奈良「地理・地名・地図」の謎」刊行記念～	明治時代初めの神仏判然令(しんぶつはんぜんれい)(神仏分離令)と上知令(あげちれい)は、奈良の寺社に大変動をもたらしました。これに真っ先に反応したのが興福寺の僧侶達でした。当時のトップ層は還俗して春日大社の神官になり、数多くあった塔頭には誰もいなくなりました。空の堂塔だけのこった興福寺は廃寺となり、多くの仏像や経典などは処分されてしまいました。 その後しばらくして復活を遂げるのですが、その経緯と奈良に及ぼした影響について紹介します。	奈良まほろばソムリエの会 会員 石田 一雄 氏	50	500	奈良まほろば館
	14:00~ 15:30	「空海の生誕から渡唐の足取りを追う」 ～弘法大師ご誕生1250年を記念して～	今年は弘法大師ご誕生1250年にあたります。弘法大師空海は、遣唐留学生として唐に渡り、長安で密教の奥義を伝授されて帰国し真言宗を開きます。その生誕から渡唐、帰国するまでの足取りをたどって、真言宗を開くきっかけになった時代について紹介します。 4年前に総本山金剛峯寺・高野山真言宗が主催した「真言宗各派総大本山 報恩訪中参拝団」で訪れた中国各地の様子もあわせて紹介します。		50	500	
8月16日 (水)	19:00~ 21:00	お写経教室	奈良の法相宗大本山薬師寺から僧侶をお招きしお写経を行います。このお写経教室ではお写経と僧侶による法話があり、完成したお写経は、薬師寺の納経蔵に納められ永代供養されます。 1回だけの受講も可能ですのでぜひご参加ください! ※お写経は般若心経又は父母恩重経、写仏から一つお選びいただけます。 ※道具は貸し出ししていますので、参加にあたってご用意していただくものはございません。	薬師寺 録事 村上 定運 師	18	3,000	

### 奈良「まほろば学」

	月日(曜)	時間	講演名	講師	定員(名)	問い合わせ先
<b>奈良「まほろば学」について</b> 心のふるさと、日本のルーツである"奈良"の歴史や文化を知っていただき、実際に奈良の地を訪れて、歴史文化を肌で感じていただくことを目的として開講しています。 日本文化発祥の地である「奈良」の魅力に迫る一般教養講座のほか、奈良ゆかりの地を巡る江戸探訪や万葉集を学ぶ歴史文学の選択科目講座を行います。	8月7日 (月)	11:00~ 12:30	歴史文学 万葉講座	日本女子大学名誉教授/万葉の海を考える会 理事 平館 英子 氏	36	奈良シニア大学 in東京 TEL:0120-830-155  8月実施分の詳細は、 下記2次元コードより ご覧ください!  
		13:30~ 15:00	一般教養 木彫刻の修復	合同会社藤白彫刻研究所 代表 藤曲 隆哉 氏	36	
		15:15~ 16:45	江戸探訪	一般社団法人港区観光協会事業委員/港区観光大使 澤内 隆 氏	36	
	8月21日 (月)	11:00~ 12:30	歴史文学 万葉講座	日本女子大学名誉教授/万葉の海を考える会 理事 平館 英子 氏	36	
		13:30~ 15:00	一般教養 奈良時代の造像技法・材料について ～乾漆技法を中心に～	合同会社藤白彫刻研究所 代表・彫刻家・修復家 白澤 陽治 氏	36	
		15:15~ 16:45	江戸探訪	一般社団法人港区観光協会事業委員/港区観光大使 澤内 隆 氏	36	

### 申込み方法

- ホームページ** 奈良まほろば館のホームページ (URL:<https://nara-mahoroba.pref.nara.jp>) にアクセスいただき、「Event」の各講座のページからお申込ください。  
(問い合わせ先が奈良まほろば館である講座について)  
※受講券等の発行はいたしません。 ※キャンセルされる場合は申し込み時に届いたメールに記載の URL より手続きをお願いいたします。

## 奈良まほろば館

〒105-0004 東京都港区新橋1-8-4 SMBC新橋ビル1階・2階

1F Shop/Cafe&Bar まほろば TEL:03-6263-9656 [OPEN]11:00~20:00

2F TOKI(Restaurant&Bar) TEL:03-6228-5665

[OPEN] ●Restaurant/火曜~土曜12:00~15:30(L.O.13:00)、18:00~22:00(L.O.19:30)、日曜12:00~15:30(L.O.13:30)

●Bar/火曜~土曜12:00~15:00(L.O.13:30)、17:30~22:30(L.O.21:00)、日曜12:00~18:00(L.O.17:00)

[CLOSED]月曜日/第2・第4日曜日

観光案内 TEL:03-5568-7081

[OPEN]平日(月曜~金曜)12:00~17:30 土日祝:12:00~18:00



### 奈良まほろば館

- アクセス方法
- JR新橋駅銀座口より徒歩約3分
- 東京メトロ銀座線新橋駅1番出口より徒歩約3分



奈良まほろば館  
ホームページ用  
2次元コード

